



**ION MOȘ**  
CAPITAL

## Despre noi



Firma **ION MOȘ CAPITAL SRL** a fost înființată în anul 2004 și este specializată în antreprenariat general în domeniul construcțiilor. Firma face parte din grupul ION MOȘ care are activități în mai multe domenii:

- **ION MOȘ SRL** este cel mai mare producător și distribuitor de condimente și aditivi pentru industria alimentară. Este proprietarul celei mai moderne fabrici din centrul și estul Europei având companii subsidiare în Republica Moldova, Ucraina, Rusia.
- **ION MOȘ ECHIPAMENTE ȘI UTILAJE SRL** este

unul din principalii furnizori de echipamente, utilaje și tehnologie pentru industria alimentară. Majoritatea fabricilor de carne și mezeluri își desfășoară activitatea cu utilajele furnizate și întreținute de firma noastră.

- **ION MOȘ MEMBRANE SRL** asigură firmelor din industria alimentară toată gama de membrane necesare.
- **SET MOBILE SRL** este o firmă de soft pentru echipamente mobile care a reușit să-și introducă produsele și ideile inovatoare la foarte multe firme care au nevoie de mobilitate, etc.

Performanțele **ION MOȘ** în dinamica pieței Românești precum și cei peste 160 de specialiști cu experiență demonstrează că suntem un partener de încredere care va onora, ca și până acum, cu promptitudine și corectitudine toate angajamentele asumate.

Toate construcțiile realizate de către ION MOȘ folosesc ultimele tehnologii precum și respectarea tuturor standardelor de calitate a construcțiilor, normelor de siguranță și cerințelor de urbanism.

## Concept

Conceptul acestor 3 imobile este simplitate și curățenie, fiind astfel gândit încât să creeze un climat sănătos și relaxant, confortabil, practic și aproape de verdeață, fără stresul cotidian.



Proiectul este o investiție proprie ce se va materializa la sfârșitul anului 2008.



## Descrieri tehnice

Cele trei ansambluri de locuințe au un regim de înălțime P+2E+M.



Fiecare ansamblu este format din:

**a. Parter:** - locuri de parcare

- puț de mare adâncime
- hidrofor și spațiu tehnic
- holul scării de acces la nivelurile superioare
- apartamente 2 și 3 camere

**b. Etajul 1:** - hol scară

- garsoniere
- apartamente de 2 și 3 camere

**c. Etajul 2:**

- hol scară
- garsoniere
- apartamente de 2 și 3 camere

**d. Mansardă:**

- hol scară
- garsoniere
- apartamente de 2 și 3 camere

## Descrieri tehnice

### Compartimentări interioare

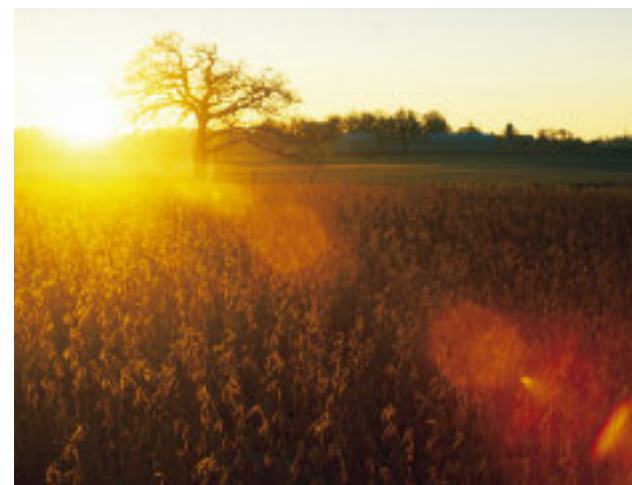
Compartimentările interioare se vor realiza cu pereți din zidărie de cărămidă tip GVP de 25 cm, respectiv 12,5 cm, și cu pereți din gips-carton, fonoizolați, de 12,5 cm.

### Închideri exterioare

Închiderile exterioare se vor realiza cu pereți din zidărie de cărămidă tip GVP de 25 cm, termoizolați cu polistiren expandat de 5 cm, și tâmplărie din profile PVC cu geam termopan.

### Finisajele interioare

- Tencuieli driscuite și gletuite la pereții din cărămidă și elementele din beton armat
- Finisarea legăturilor dintre plăcile de gips-carton
- Șapa semi-uscată
- Pardoseli din gresie antiderapantă la holul de acces și casa scării
- Trepte la scările interioare executate din beton și placate cu gresie antiderapantă
- Balustradă la scări cu balustrade și mână curentă din oțel
- Ușa de acces în apartament din metal



## Descrieri tehnice

### Finisajele exterioare

- Tencuieli elastice tip Baumit pe structură termoizolantă de 5 cm, la pereții din cărămidă și beton
- Tâmplărie exterioară din PVC cu geam termopan clar LOWE
- Glafuri exterioare în culoarea tâmplăriei
- Trepte și contratrepte intrare placate cu gresie antiderapantă de exterior
- Dalaje exterioare cu pavele prefabricate din beton colorat în masă și borduri
- Balcoanele cu pardoseală din gresie antiderapantă de exterior
- Balustradă la balcoane din țeava de oțel

### Izolații termice

- Căptușeli în sistem termoizolant tip Baumit cu polistiren de 5 cm, la pereții exteriori
- Tâmplărie exterioară din PVC cu geam termopan clar LOWE

### Izolația soclului

- Membrană bituminoasă lipită la cald



## Descrieri tehnice

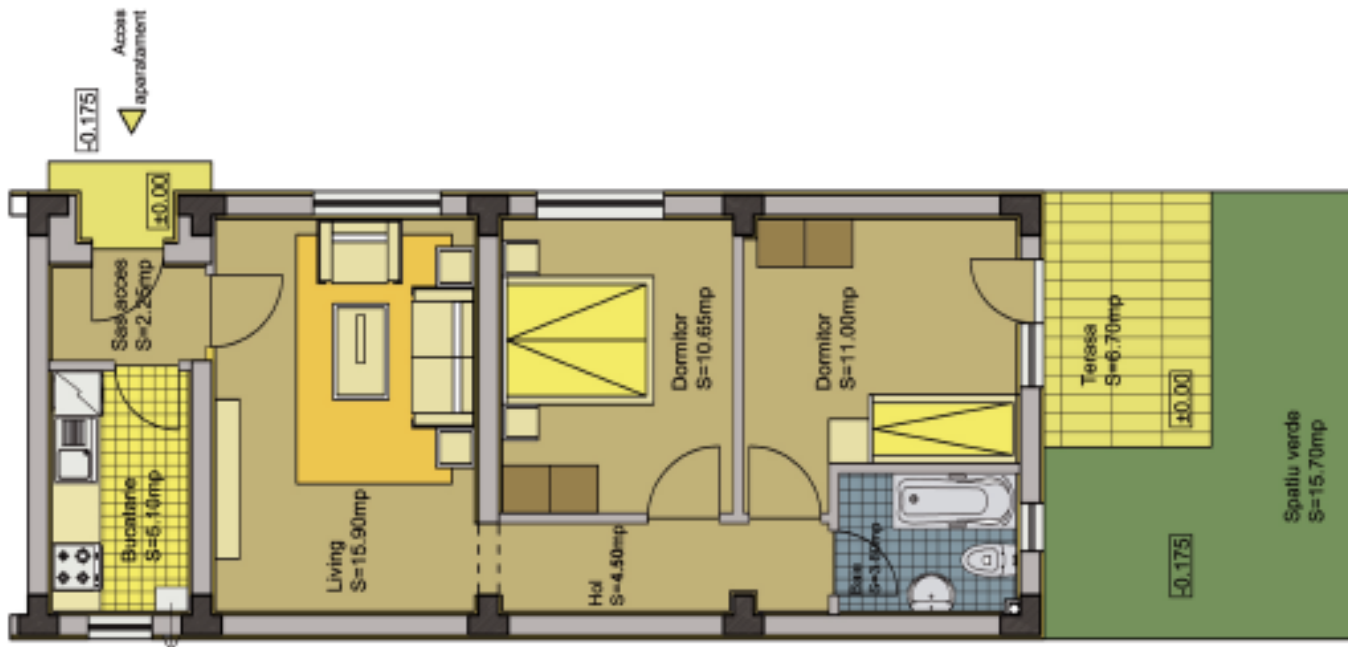
### Apartamente

Apartamentele se vor livra către beneficiar cu următoarele dotări și finisaje interioare:

- tâmplărie interioară: ușă metalică de acces
- finisarea legăturilor dintre plăcile de gips-carton
- șapă semi-uscată
- balcoanele cu pardoseală placată cu gresie
- balustrade la balcon din țeavă de oțel
- tâmplărie exterioară din PVC cu geam termopan clar LOWE
- centrală termică proprie cu tiraj forțat
- instalații termice și calorifere
- instalații electrice fără prize și întrerupătoare, cablare TV și telefonie
- instalații sanitare fără obiecte sanitare



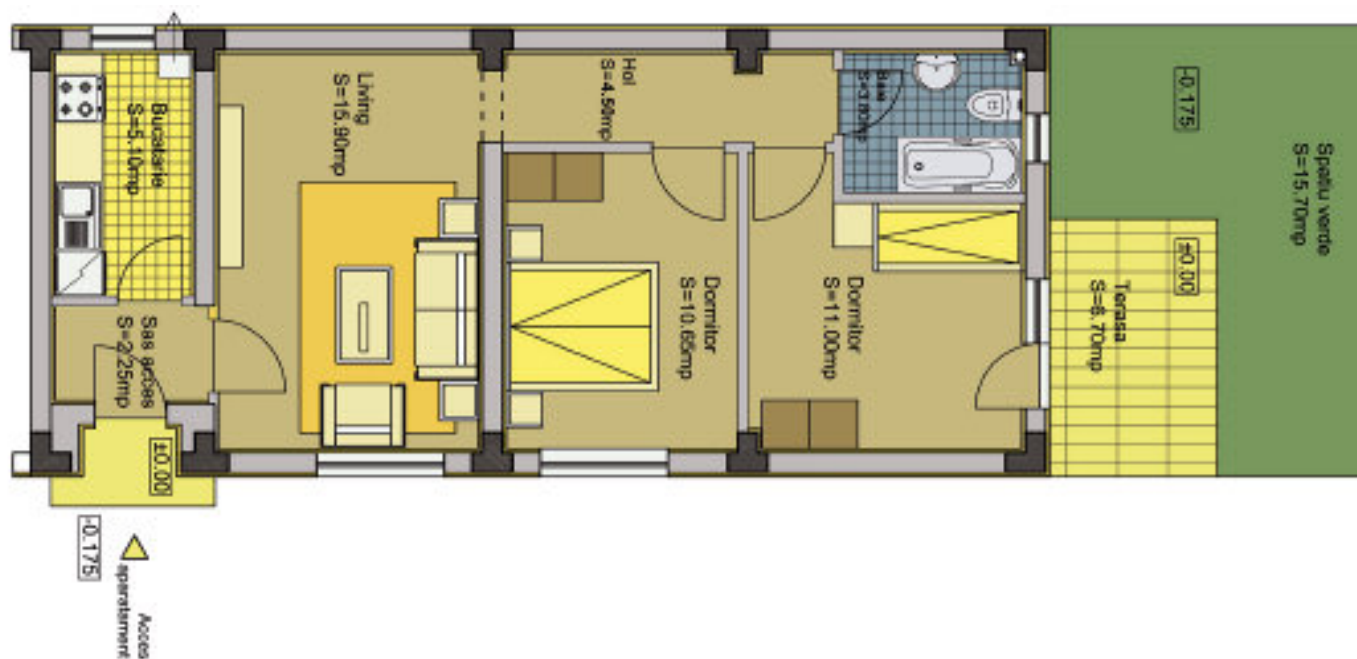
## Apartament 3 camere tip A



Sas acces	S = 2,10 mp
Bucătărie	S = 5.10 mp
Living	S = 15.90 mp
Baie	S = 3.80 mp
Dormitor 1	S = 10.65 mp
Dormitor 2	S = 11.00 mp
Sas dormitor	S = 4.50 mp
Suprafață utilă	S = 53.05 mp
Suprafață construită	S = 70.70 mp
Terasă	S = 6.70 mp
Grădină	S = 15.70 mp
Suprafață totală	S = 93.10 mp

## Apartament 3 camere tip A bis

Sas acces	S = 2,10 mp
Bucătărie	S = 5.10 mp
Living	S = 15.90 mp
Baie	S = 3.80 mp
Dormitor 1	S = 10.65 mp
Dormitor 2	S = 11.00 mp
Sas dormitor	S = 4.50 mp
Suprafață utilă	S = 53.05 mp
Suprafață construită	S = 70.70 mp
Terasă	S = 6.70 mp
Grădină	S = 15.70 mp
Suprafață totală	S = 93.10 mp



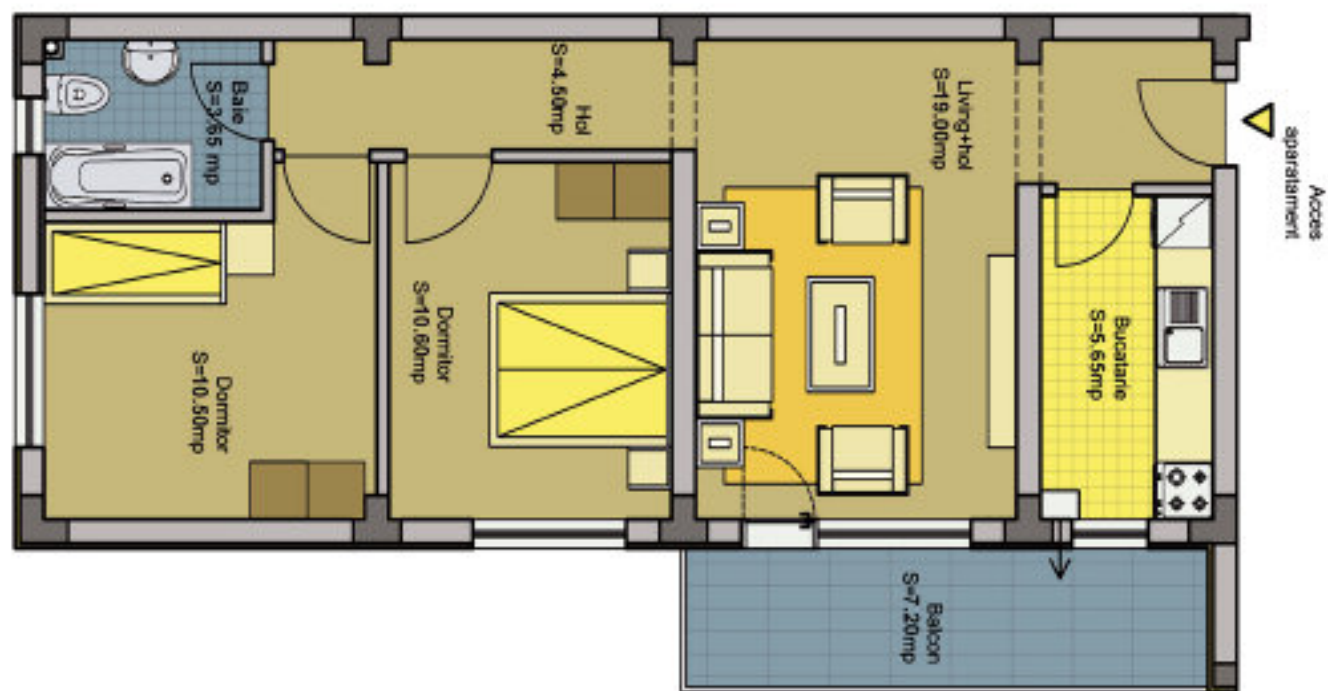
## Apartament 3 camere tip B



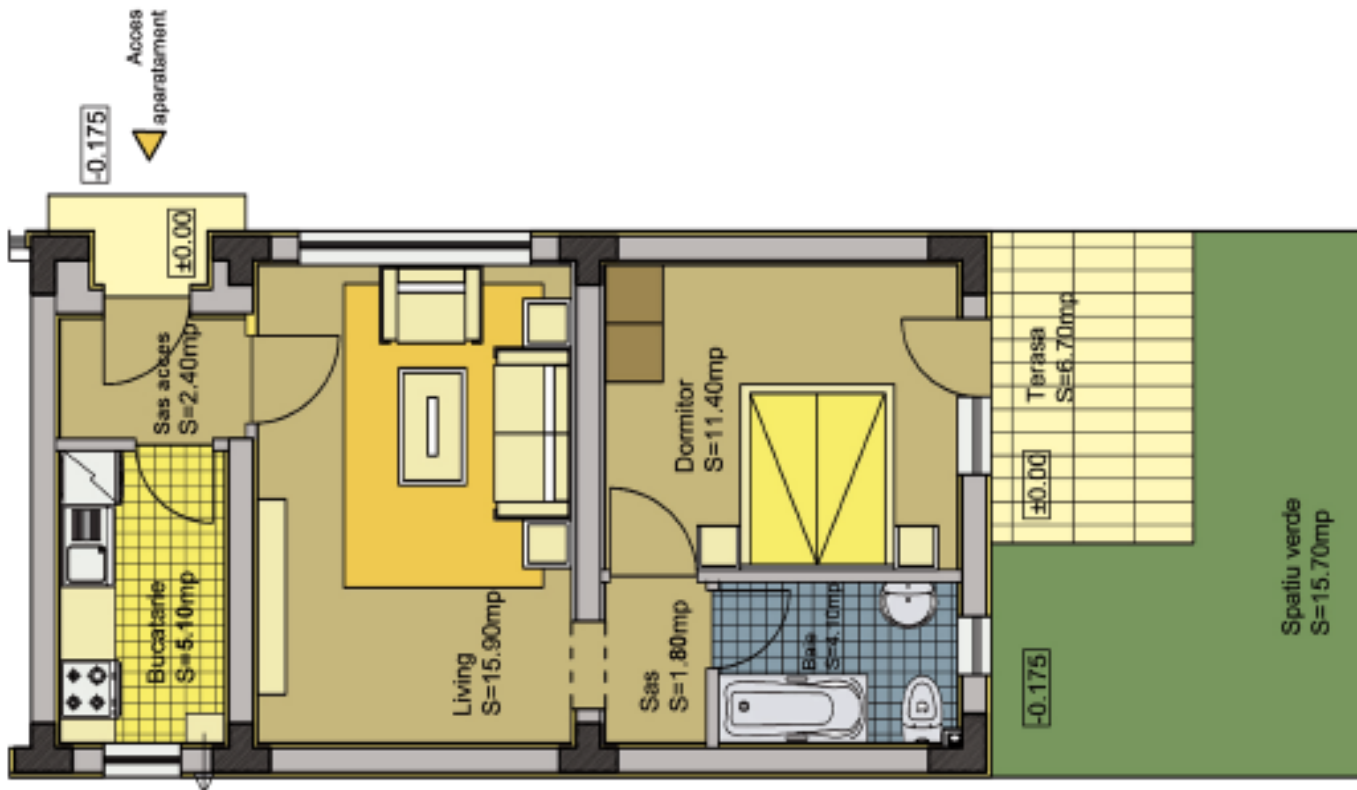
Bucătărie	S = 5.65 mp
Living + Hol	S = 19.00 mp
Dormitor 1	S = 10.50 mp
Dormitor 2	S = 10.60 mp
Hol	S = 4.50 mp
Baie	S = 3.65 mp
Suprafață utilă	S = 53.90 mp
Suprafață construită	S = 70.70 mp
Balcon	S = 7.20 mp
Suprafață totală	S = 77.90 mp

## Apartament 3 camere tip B bis

Bucătărie	S = 5.65 mp
Living + Hol	S = 19.00 mp
Dormitor 1	S = 10.50 mp
Dormitor 2	S = 10.60 mp
Hol	S = 4.50 mp
Baie	S = 3.65 mp
Suprafață utilă	S = 53.90 mp
Suprafață construită	S = 70.70 mp
Balcon	S = 7.20 mp
Suprafață totală	S = 77.90 mp



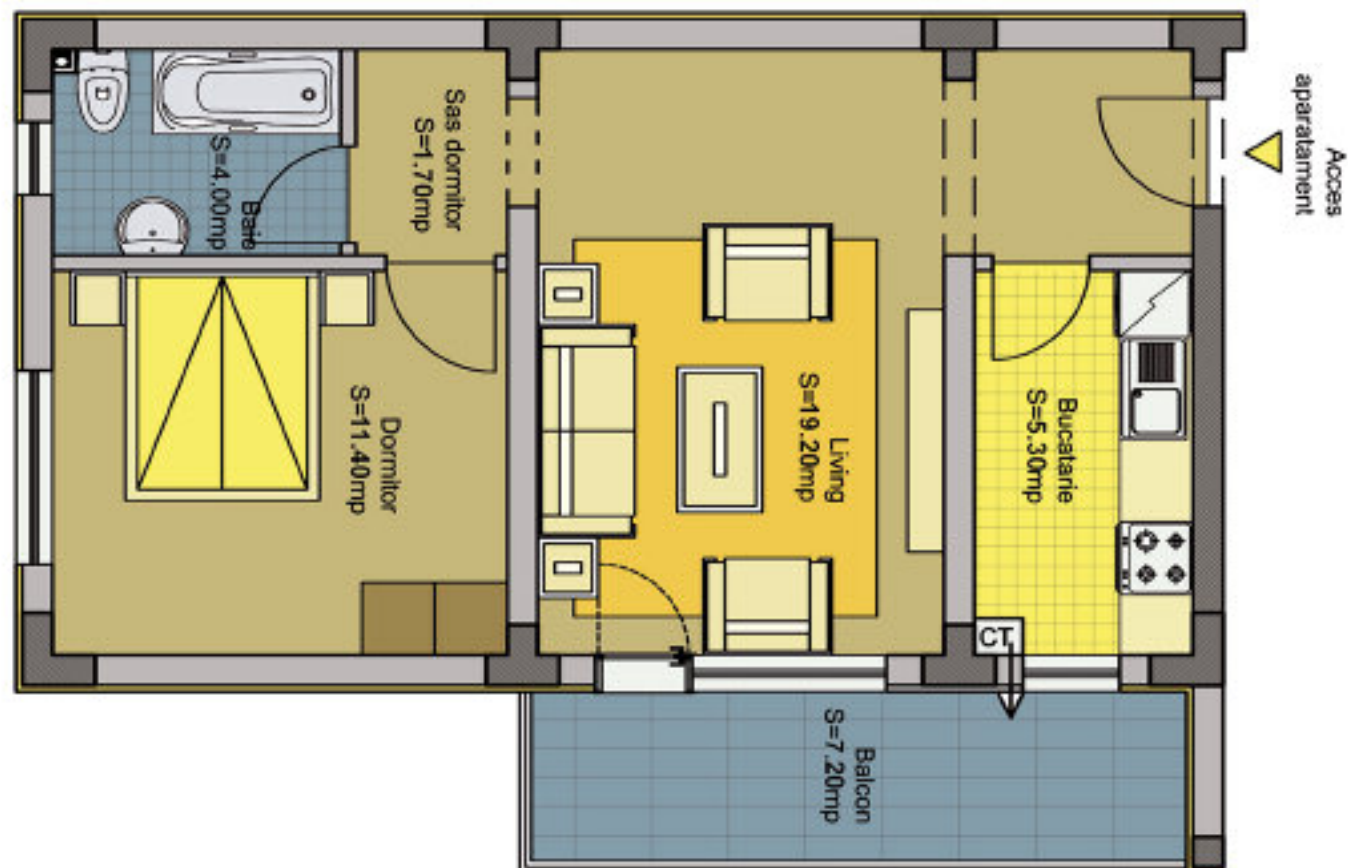
## Apartament 2 camere tip A



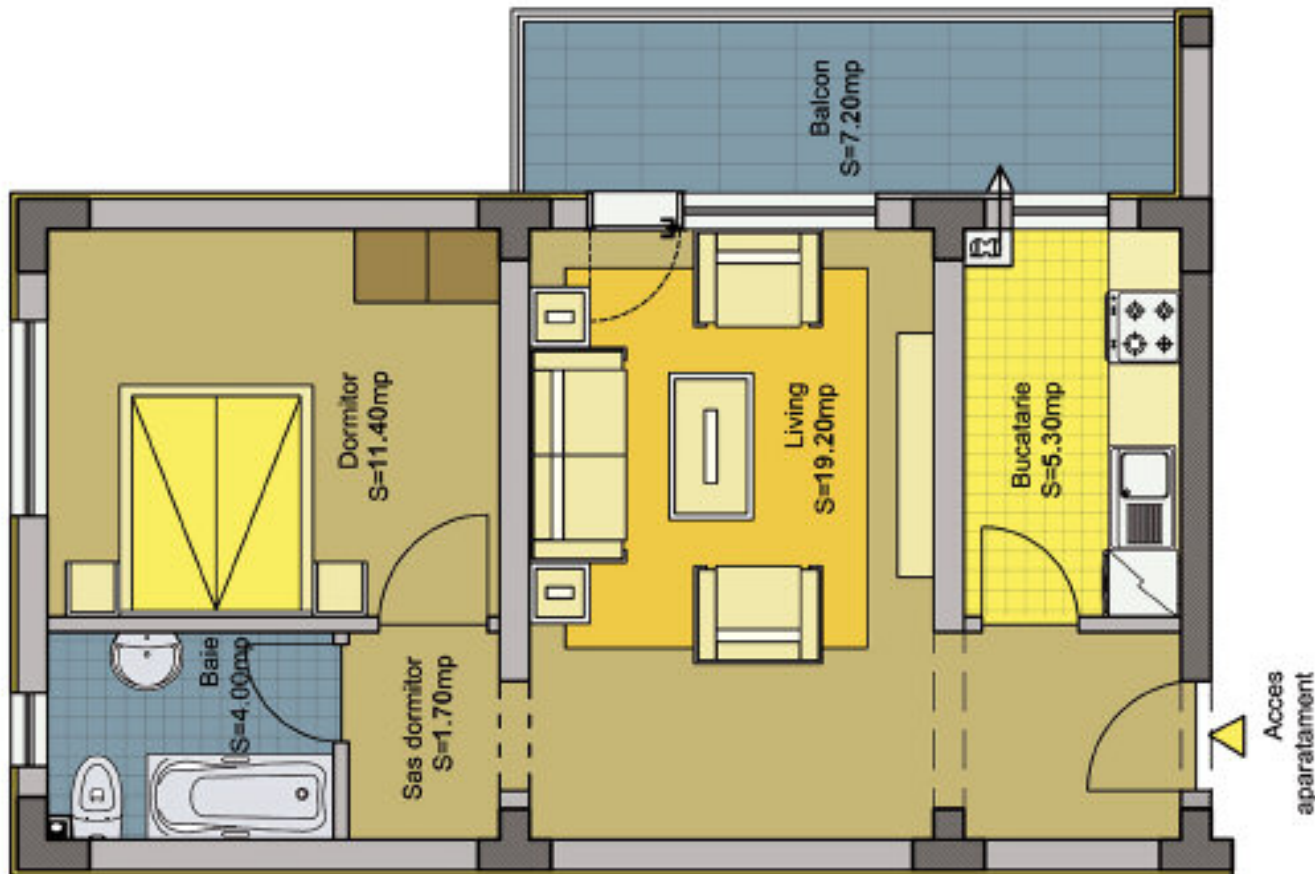
Sas acces	S = 2.40 mp
Bucătărie	S = 5.10 mp
Living	S = 15.90 mp
Baie	S = 4.10 mp
Dormitor	S = 11.40 mp
Sas dormitor	S = 1.80 mp
Suprafață utilă	S = 40.70 mp
Suprafață construită	S = 55.00 mp
Terasă	S = 6.70 mp
Grădină	S = 15.70 mp
Suprafață totală	S = 77.40 mp

## Apartament 2 camere tip B

Bucătărie	S = 5.30 mp
Living+Hol	S = 19.20 mp
Baie	S = 4.00 mp
Dormitor	S = 11.40 mp
Sas dormitor	S = 1.70 mp
Suprafață utilă	S = 41.60 mp
Suprafață construită	S = 55.00 mp
Balcon	S = 7.20 mp
Suprafață totală	S = 62.20 mp



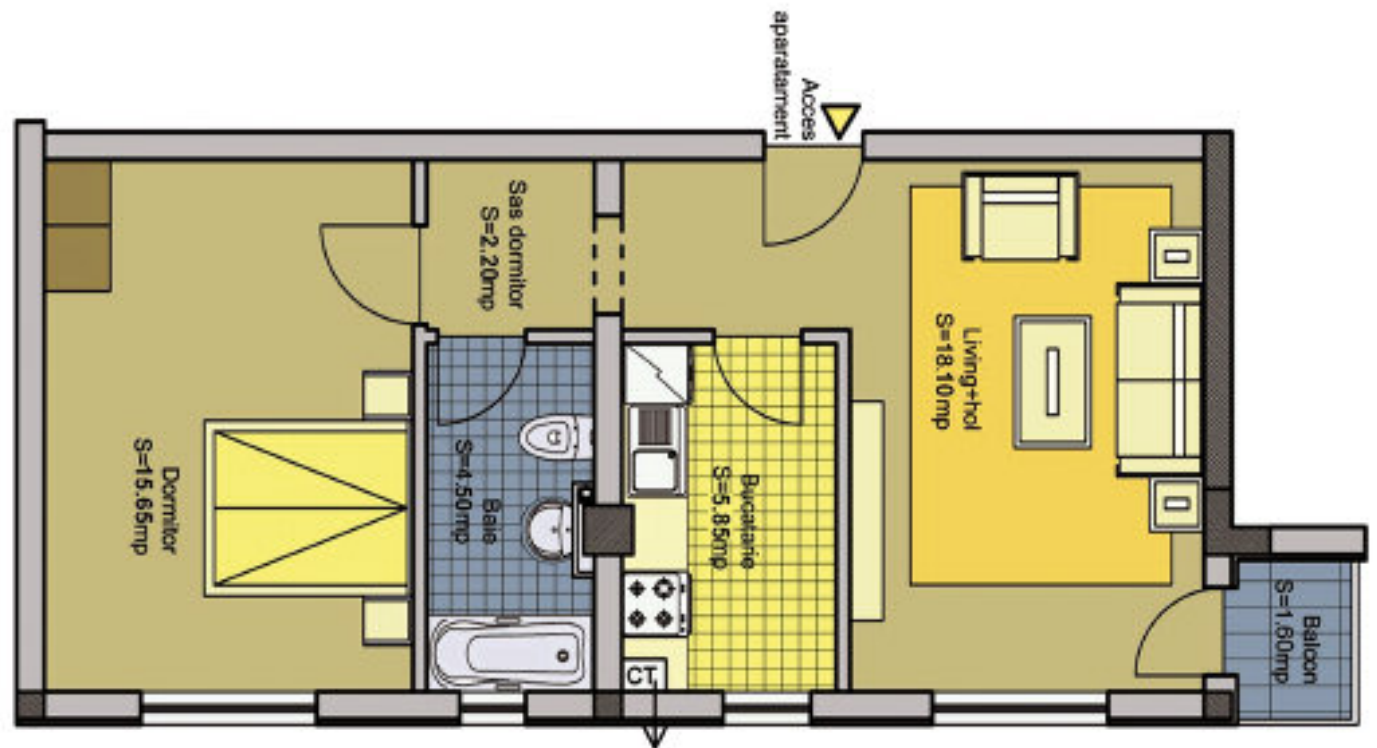
## Apartament 2 camere tip B bis



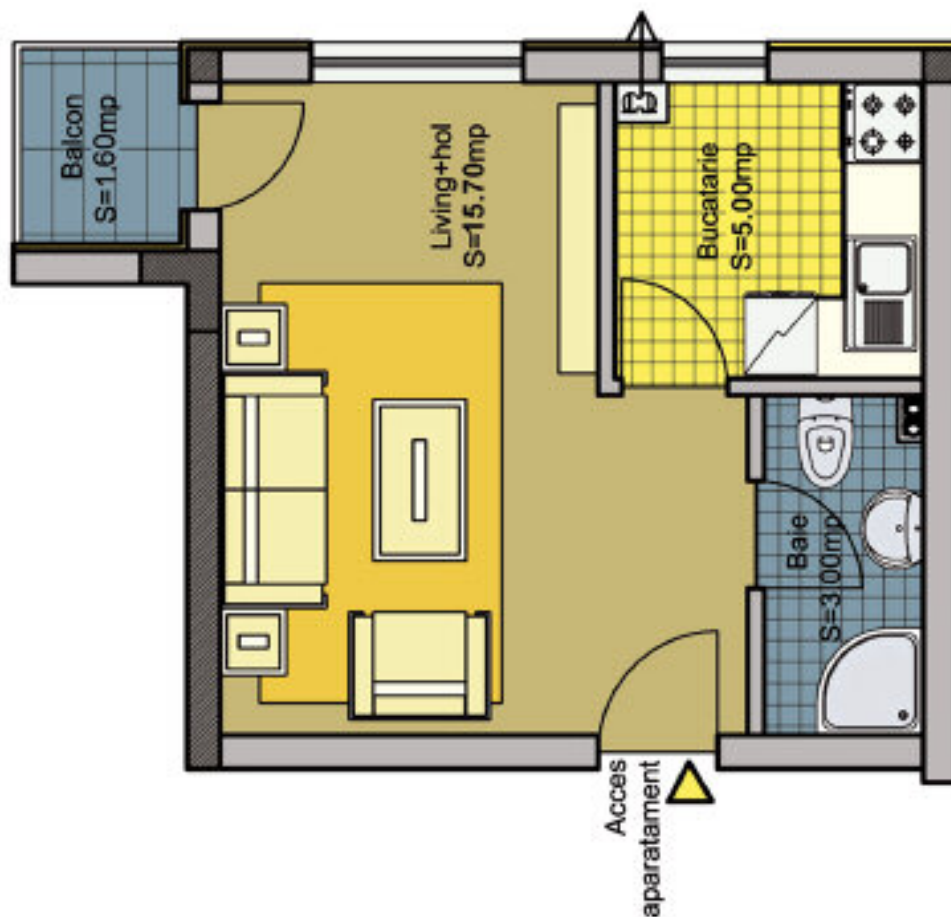
Bucătărie	S = 5.30 mp
Living+Hol	S = 19.20 mp
Baie	S = 4.00 mp
Dormitor	S = 11.40 mp
Sas dormitor	S = 1.70 mp
Suprafață utilă	S = 41.60 mp
Suprafață construită	S = 55.00 mp
Balcon	S = 7.20 mp
Suprafață totală	S = 62.20 mp

## Apartament 2 camere tip C

Bucătărie	S = 5.85 mp
Living+Hol	S = 18.10 mp
Baie	S = 4.50 mp
Dormitor	S = 15.65 mp
Sas dormitor	S = 2.20 mp
Suprafață utilă	S = 46.30 mp
Suprafață construită	S = 60.50 mp
Balcon	S = 1.60 mp
Suprafață totală	S = 62.10 mp



## Garsonieră



Bucătărie	S = 5.00 mp
Living	S = 15.70 mp
Baie	S = 3.00 mp
Suprafață utilă	S = 23.70 mp
Suprafață construită	S = 33.00 mp
Balcon	S = 1.60 mp
Suprafață totală	S = 34.60 mp

## Primul proiect finalizat de SC ION MOȘ CAPITAL SRL



Acest proiect a avut un succes deosebit.



Toate apartamentele  
fiind vandute și urmând a fi date spre folosință.



## Alte proiecte



Depozitul central ION MOȘ  
Roșu - Chiajna



Fabrica de condimente și aditivi ION MOȘ  
Dragomirești



Fabrica de condimente și aditivi ION MOȘ  
Dragomirești



**ION MOȘ**  
CAPITAL

Strada Rovine nr. 3; Sector 2; București  
Tel: 021-352.22.11; Fax: 021-352.22.33  
[www.ionmoscapital.ro](http://www.ionmoscapital.ro)